



HORAIRES MAIRIE

**Lundi de 14h à 17h30,
Mardi, mercredi, jeudi et vendredi
de 9h à 12h et de 14h à 17h30 ;
Samedi 9h-12h**

**Agence Postale communale :
Lundi, mardi, mercredi, jeudi et
vendredi de 15h à 17h30 ;
Samedi 9h30-12h**

Numéros d'urgence consultables sur le
répondeur téléphonique.

☎ : 02 98 48 40 09

✉ : mairie@locmaria-plouzane.fr

✉ : mairie-hebdo@locmaria-plouzane.fr

Numéros d'urgence

Samu : 15 – Pompiers : 18

Pharmacie de garde : 32 37

Eau potable : 02 29 00 78 78

Assainissement : 07 87 50 59 19

Enedis Dépannage : 09 72 67 50 29

Cabinets infirmiers

Amélie DUMONT et **Alexandra BILLY**,
Infirmières Diplômées d'Etat, vous reçoivent
sans rdv au cabinet, Résidence Oyat, 17 place
Michel Lareur du lundi au samedi de 7h à
7h30 et de 11h30 à 12h. ☎ 07 66 28 52 81

LE RUYET Sandrine, **ABALLEA Gwénaëlle**,
GAUTREAU Manon au 22 bis route de Kerfily
☎ 02 98 48 56 55. Soins au cabinet sans rdv du
lundi au vendredi de 7h30 à 9h30

CAVALEC Emmanuelle et **SENE Kelly**. 8 rue
Jean Colle, PORSMILIN, vous reçoivent au
cabinet sur rdv ☎ 02 98 34 14 75.

*Les infirmières sont à votre disposition pour vos
soins à domicile 7J/7. À votre demande, elles
réalisent les soins prescrits tels que :
pansements, prélèvements, surveillance
thérapeutique, soins d'hygiène, injections,
vaccination, perfusions, ...*

*Les tests antigéniques et PCR sont pratiqués sur
rendez-vous.*

Protection Maternelle & Infantile PMI

Permanence sans rendez-vous tous les jeudis
matin de 9h à 12h à la Maison de l'Enfance Ti
Lucos en période scolaire.

Sur rendez-vous au CDAS de Saint-Renan
pendant les vacances scolaires.

Mairie-Hebdo

Ti-kêr Sizhuniek

Vendredi 14 février 2025
Gwener 14 a viz C'hwevrer 2025

Communiqué de l'Équipe Municipale

Kemennadenn skipailh an Ti-kêr

Séjour "Seniors En Vacances" :



Le Centre Communal d'Action Sociale (CCAS), renouvelle son partenariat avec l'ANCV afin de proposer un séjour « SENIORS EN VACANCES » en pension complète ouvert à toute personne âgée de 60 ans et plus, retraitée ou sans activité professionnelle) à **Saint-Pair-sur Mer** - « Village vacances La Porte des Îles**** ». Le groupe sera

accueilli en pension complète du 30 août au 6 septembre 2025 (8 jours/7 nuits). Au programme : animations culturelles, visites, excursions, ... En pension complète : tarif 582 euros ou 370 € avec aide financière ANCV sous conditions de ressources (hors assurance annulation, taxe de séjour et transport en car). Places et attributions de la subvention de l'ANCV données prioritairement aux Lanvéneçois jusqu'au 31 mars. Informations et dossier d'inscription disponibles à l'accueil en mairie. Renseignements en mairie : 02 98 48 40 09.

Liste électorale



Changement de domicile dans la commune : les électeurs sont invités à indiquer leur nouvelle adresse en mairie en présentant un justificatif de domicile récent.

Les jeunes ayant eu 18 ans sont inscrit(e)s automatiquement sur la liste électorale, à condition d'avoir effectué les démarches de recensement citoyen à leurs 16 ans. Si l'inscription d'office n'a pas pu avoir lieu (recensement tardif, déménagement après le recensement, ...), merci de vous renseigner en mairie.

Emploi saisonnier

Entretien des espaces naturels et urbains : la mairie recrute des saisonniers pour l'entretien des espaces naturels et urbains tels que les plages, les abords des bâtiments communaux, WC public et des espaces naturels, renforts aux services techniques en juillet ou août, à hauteur de 28h semaine par roulement du lundi au dimanche inclus. Le service sera assuré par une équipe de 2 jeunes chaque mois. **Le permis est indispensable**, adresser sa lettre de motivation + CV (permis indispensable) à Mme le Maire – Service Ressources Humaines, Place de la Mairie – 29280 Locmaria-Plouzané avant le 31 mars en précisant le mois de préférence, l'engagement est pour un mois

Alternance

Entreprises & partenaires

FORUM EMPLOI & JOBS D'ÉTÉ

Info -18 ans à 10h

Métiers « Armées-Marine »

SAMEDI 1^{er} MARS

9h30 - 12h
Espace culturel
Saint Renan

Un événement
Maison de l'Emploi

PAYS
D'IROISE
COMMUNAUTE
180 AN IRVIAZE

02 98 32 47 80
maison.emploi@ccpi.bzh

Recensement Citoyen

bientôt 16 ans ! Pensez au recensement. Sont concernés tous les français, filles et garçons âgés de 16 ans, en vue de permettre votre convocation à la journée défense et citoyenneté. Il permet votre inscription d'office sur les listes électorales.

Démarche en mairie, munissez-vous d'une pièce d'identité et du livret de famille.

Transport Solidaire Seniors



Un service de transport accompagné et GRATUIT est disponible aux personnes de + de 65 ans (autonomes ou semi-autonomes), n'ayant pas de moyen de locomotion, afin de leur permettre d'effectuer leurs achats dans les commerces de LOCMARIA-PLOUZANE. Passage du mini-bus tous les vendredis matin à partir de 9h30. Renseignements et inscription en mairie au 02 98 48 40 09.



Informations

Chicanes route de Kerfily

Changement de sens de priorité

Afin de permettre une meilleure fluidité de la circulation avec les vélos, la **priorité des véhicules sera inversée** sur les deux chicanes situées entre le 85 et 94 route de Kerfily. Nous demandons aux habitants d'être attentifs à ce changement qui s'opèrera à partir de la semaine 9 soit **du 24 au 28 février 2025**.



Permanence conseillers départementaux

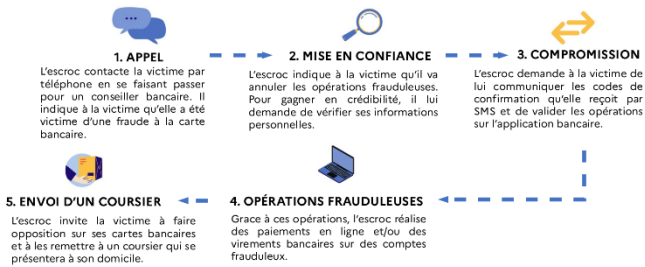
Marie-Christine LAINEZ et Gilles MOUNIER, conseillers départementaux du canton, assureront une permanence à l'Espace Keraudy à Plougonvelin, le vendredi 14 février prochain, de 10 h 30 à 12 h 00.

Pour tout renseignement vous pouvez appeler au 02 98 76 23 86.

Fraude à la carte bancaire

La fraude au faux conseiller bancaire consiste pour un attaquant à contacter par téléphone une victime en se faisant passer pour un conseiller bancaire légitime, afin de lui soutirer des fonds. (Achats en ligne, validations de virements bancaires, ...). Les escrocs, aux profils très variés, adaptent leurs attaques en exploitant des évolutions technologiques et sociétales, à des fins financières.

MODE OPERATOIRE



Comment s'en prémunir ?

- Votre banque ne vous demandera jamais de réaliser des opérations bancaires via les outils d'authentification mis à votre disposition sur votre application bancaire.
- Ne communiquer jamais vos codes de confirmation.
- Si vous avez un doute, raccrochez et contactez immédiatement votre banque pour vérifier que vous avez le bon interlocuteur.
- Si vous avez été victime de ce type de fraude, modifiez vos codes d'accès à votre espace bancaire, contactez votre banque et déposez plainte sans délai dans une brigade de Gendarmerie ou un commissariat de Police.

ATTENTION : Vous êtes victime d'une infraction en lien avec le monde numérique n'oubliez pas le site 17CYBER accessible sur <https://17cyber.gouv.fr/>

Paroisse

Samedi 15 : messe à 18h à Locmaria. Dimanche 16 : pardon de St Valentin, messe à 10h30 à Guilers. Mercredi 19 : préparation au baptême à 20h30 au Landais. Samedi 22 : messe à 18h à Guilers. Dimanche 23 : messe à 10h30 à Plouzané

Coupure de courant

Jeudi 20 février 2025 de 09h00 à 12h00. Quartiers ou lieux-dits : Milin Nevez, route de Deolen, Créach Bian, Créach Bras, Déolen.

France Services Plouarzel

Information collective sur les escroqueries, démarches et atteintes aux biens en collaboration avec la Gendarmerie Nationale de St

Renan. Gratuit et ouvert à tous le 25 février à 20h à la Mairie de Plouarzel, salle du conseil municipal.

Après-midi de révision du code de la route, en collaboration avec le dispositif Vas-y - Fondation Ildys - le mardi **4 mars à 14h15**, salle du conseil municipal à Plouarzel. **Cette action de prévention est gratuite, sans inscription et ouverte à tous.** Cet atelier est grandement recommandé pour tous les conducteurs qui ont déjà une expérience de la route. Les règles évoluent, une mise à jour concernant les panneaux de signalisation ou les règles de priorité, contribue à améliorer la sécurité des conducteurs seniors et des autres usagers.

Braderie du Secours Populaire :

Le samedi 15 février 2025, 2 route de Kéallan Plouzané. Vêtements neufs et de seconde main pour toute la famille, tenues de ski, écharpes, chaussures neuves, livres, jeux. Ouvert à TOUS. Venez nombreux. ☎ 02 98 45 23 60.

"Grand Brunch Européen"

Proposé par L'Office pour les Echanges à Plouzané (OPEP)

Dimanche 2 mars 2025 à partir de 10 h au Centre Social du Bourg, 1 allée des Ajoncs d'Or, Plouzané. Venez goûter des spécialités irlandaises, galloises, allemandes et italiennes (arrivée à votre convenance). Tarifs : Adultes 13 € - Enfants moins de 12 ans : 5 € - Gratuit moins de 5 ans. À payer sur place. Inscriptions au plus tard le vendredi 28 février auprès de : Denise Guillerm ☎ 06 74 05 02 19 e-mail : denise.guillerm@wanadoo.fr / Bernadette Drévès ☎ 02 98 45 80 04 e-mail : bernjo.dreves@orange.fr



Animations

Aux alentours

Cinéma « les allumés de la grande Toile »

Vendredi 14	14h30 God Save the Tuche 18h Mémoire d'un escargot
	20h30 jouer avec le feu
Samedi 15	18h God Save the Tuche 20h30 Jouer avec le feu
Dimanche 16	11h La nuit au zoo 15h30 God Save the Tuche
	18h Jouer avec le feu 20h30 Mémoire d'un escargot (vost)
Mardi 18	14h30 La nuit au zoo
	20h30 Les Toiles du Mardi : Le grand silence (vost)
Mercredi 19	10h Une guitare à la mer 14h30 God Save the Tuche
	20h30 Parfait inconnu (vost)
Jeudi 20	14h30 Paddington au Pérou 20h30 Mon gâteau préféré (vost)

La Maison ADMR

Cycle d'ateliers collectifs - prévention SOMMEIL : « Le comprendre pour mieux le gérer » à destination des + de 60 ans.

A la Maison ADMR TY COCON 50 rue Laennec à PLOUARZEL. Gratuit.

- Ateliers animés par Jeanne Morisseau, psychologue Brain Up : 28 février, 7 mars, 4 et 25 avril, 16 mai de 14h à 16h.
- Ateliers animés par Margot Abgrall, sophrologue Brain Up : 21 et 28 mars de 14h à 16h.

Inscriptions pour l'ensemble du cycle (6 séances) au 06 76 99 63 27 / lpigent@admr29pi.org

Les ateliers équilibre et prévention des chutes pour les + de 60 ans, sont proposés tous les mardis (hors vacances scolaires) de 10h à 11h, à la Maison ADMR Ty Cocon, 50 rue Laennec à Plouarzel.

Venez faire des exercices de renforcement adaptés, parcours de marche, travailler votre équilibre, apprendre à vous relever après une chute.

Les séances sont accessibles à tous les seniors du Pays d'Iroise, gratuites, animées par une monitrice formée.

Inscription : 06 76 99 63 27 – lpigent@admr29pi.org

Programme complet sur www.admr-paysdiroise.fr

Office de Tourisme Iroise Bretagne

Coupe de France de basket U18M : Ploudalmézeau - Portsall - Les 15 et 16 février. Un événement sportif majeur organisé par les Arzelliz

Basket. Trois matchs de haut niveau sont au programme : 16ème de finale le samedi à 17h15 et 20h ; 8ème de finale opposant les vainqueurs le dimanche à 15h30.

Nuits du phare de Saint-Mathieu : Plougonvelin - Les 18 et 25 février. Vivez un moment féérique en visitant le phare de Saint-Mathieu la nuit durant les vacances scolaires de février. Du chemin de ronde, vous apprécierez la puissance de sa lanterne qui éclaire l'immensité marine et assistez au ballet des faisceaux lumineux des phares voisins.

Ateliers "Léna Passion cuisine" : Lanildut - Maison de l'Algue le vendredi jusqu'au 28 mars. Envie de vous initier à la cuisine aux algues ? Cet atelier vous invite à découvrir ces végétaux à travers des recettes iodées et riches d'idées ! Sur réservation et dans la limite de 12 personnes maximum, le vendredi de 10h30 à 12h. Ne manquez pas l'exposition "Laissées de mer" qui vous est présentée au coeur de la muséographie de la **Maison de l'Algue**.

Atelier cyanotype parent/enfant : Ploumoguier - Le 19 février. Venez découvrir et expérimenter la technique du cyanotype autour de différents supports possibles à imprimer : fleurs, algues, dessins, texte... Le matériel est fourni mais il est possible d'apporter ses propres supports. Un atelier destiné aux enfants où le parent est aussi le bienvenu !

Salon des créateurs verriers : Saint-Renan - Les 22 et 23 février. Des artistes verriers de talents venus de la France entière seront réunis pour vous faire découvrir le verre dans tous ses éclats. Vous aurez également le privilège d'apprécier les techniques et les créations audacieuses issues de leur imagination et de leur savoir faire. Un événement prestigieux à ne pas manquer !

Contacts : christelle@iroise-bretagne.bzh ☎ 02 98 84 23 78
nathalie.strypsteen@iroise-bretagne.bzh ☎ 02 98 38 38 38.
Office de Tourisme Iroise Bretagne : www.iroise-bretagne.bzh - tourisme@iroise-bretagne.bzh ☎ 02 98 38 38 38



Enseignement

École publique Kériscoualc'h

Les pré-inscriptions des nouveaux élèves pour la rentrée de septembre prochain et l'année scolaire 2025-2026 sont ouvertes. Afin de les enregistrer, les parents doivent remplir un formulaire disponible à l'accueil de la mairie ou téléchargeable sur le site de la mairie en cliquant sur le lien <https://bit.ly/4h9ic5n> et fournir les documents suivants :

- Un justificatif de domicile récent de moins de 3 mois (factures, quittances...)
- Une copie du livret de famille
- Une copie des cartes d'identités ou des passeports

Pour tout renseignement sur le fonctionnement de l'école, n'hésitez pas à contacter le directeur au 02 98 48 44 13 ou par mail : ec.0291210H@ac-rennes.fr.

MFR CFA PLABENNEC & PLOUDANIEL

Porte Ouverte le Vendredi 7 Mars 2025 (de 17h à 19h) et le Samedi 8 Mars 2025 (de 9h à 17h)

- Formations scolaires par ALTERNANCE : 4ème ou 3ème Découverte des métiers (avec possibilité d'effectuer des stages dans tous domaines afin de trouver votre orientation).

- Formations scolaires par ALTERNANCE ou par APPRENTISSAGE : CAPA et BAC PRO dans les métiers du Paysage, de l'Horticulture et de l'Agriculture.

- Formations Adultes par Contrat d'ALTERNANCE ou APPRENTISSAGE : Titre Professionnel Maçon en Voirie et Réseaux Divers, Titre Professionnel Ouvrier Paysagiste, Certificat de Spécialisation Constructions Paysagères, Certificat de Spécialisation Production-Transformation-Commercialisation des Produits Fermiers, CAP Intervention en Maintenance Technique des Bâtiments, CAP

FLEURISTE , BTS Aménagements Paysagers. Renseignements au 02.98.40.40.73 - mfr.plabennec@mfr.asso.fr ou www.mfr-plabennec-ploudaniel.fr



Vie Associative

Bibliothèque Pour Tous

Horaires d'ouverture de la Bibliothèque Pour Tous : mardi de 17h30 à 18h30 ; mercredi de 10h30 à 12h00 et 16h30 à 18h00 ; vendredi de 16h30 à 18h00 ; dimanche de 10h30 à 12h00 ; Vous pouvez nous contacter par mail et suivre nos actualités sur Facebook.

📍 : Bibliothèque Pour Tous de Locmaria-Plouzané.

✉ : bibliotheque-pour-tous0@orange.fr

Club des Primevères

A VOS AGENDAS Le Loto des Primevères est de retour le 20/02/ 2025 à 14 h Salle Iroise du centre social de Ti lanvenec à Locmaria Plouzané.

Ouverture des portes à 13 H. Tarif des cartes : 2 € la carte ; 5 € les 3 cartes ; 10 € les 6 cartes. De nombreux lots à gagner dans une ambiance conviviale et familiale. Petits et grands venez nombreux, c'est ouvert à tous.



Ti Lanvenec



☎ 02 98 48 48 58

✉ tilanvenec29@gmail.com

🌐 www.tilanvenec.centres-sociaux.fr

Horaires du secrétariat pendant les vacances

Lundi : 14h00 - 17h00 / Mardi : 10h00 - 12h00 / 14h00-17h00

Mercredi : 10h00 - 12h00 / 14h00-17h00 / Jeudi : 14h00 - 17h00

Vendredi : 10h00 - 12h00 / 14h00-17h00

L'ADN : Le Local d'Accompagnement Découverte Numérique

Vous avez besoin de conseils pour naviguer sur internet, pour écrire un courrier, un problème avec votre tablette ou votre téléphone ?

Nos bénévoles sont là pour vous dépanner et vous renseigner sur les créneaux suivants : Lundi : de 14h à 16h ; Mardi : de 14h à 16h ; Jeudi : de 16h à 18h

Stage de musique pop rock à Ti Lanvenec

Samedi 8 et dimanche 9 mars : Tu as envie d'apprendre à jouer en groupe ? Nous proposons un stage de 2 jours, encadré par des musiciens et enseignants. Tous les instruments sont les bienvenus ! (batterie, piano, micros et sono à disposition). Nombre de participants limités. Organisé par l'atelier RockInShare de Ti Lanvenec. Renseignement et inscription au secrétariat de Ti Lanvenec

Récup Art

Le 14 février, c'est la Saint Valentin ! Sacs, bijoux et bracelets vous seront proposés lors des ventes **les vendredis 7 et 14 février de 14h à 18h à Ti lanvenec**. Venez nombreux pour faire plaisir à l'être cher.

Spectacle de Théâtre

Samedi 1er mars à 20h30 - Ti Lanvenec

Alice, docteur ès rigologie ! La nouvelle vient de tomber : l'homme est en danger et la femme aussi, probablement !!! Quitte à en mourir... de rire ! Alice vous attend de pied ferme pour la représentation de théâtre sur le rire et ses bienfaits. Tarifs : -12 ans : 4€ ; adultes : 6€

Foyer des jeunes

Horaires du foyer des jeunes : Mardi : 10h00 - 12h00 / 14h00 - 18h00 / Mercredi : 10h00 - 12h00 / 14h00 - 18h00 / Jeudi : 10h00 - 12h00 / 14h00 - 18h00 / Vendredi : 10h00 - 12h00 / 14h00 - 18h00

Pour ne rien rater, une chaîne whats app a été créée pour vous informer directement sur les nouveautés / les programmes / les séjours ... en lien avec le foyer des jeunes. Si vous êtes intéressés, n'hésitez pas à nous rejoindre sur whats app : Sur whats app : allez dans l'onglet « actu », trouver des chaînes, recherchez « fdj - Locmaria-Plouzané ».



PROGRAMME DES VACANCES DE FÉVRIER

LUNDI 17 BALADE AUX CAPUCINS
14h00 - 17h30
Prends ta trolé, tes rollers, ton skate... et viens passer l'après midi aux capucins, ! Avec un bon gouter tout chaud.

MARDI 18 SOIRÉE NIGHT PARTY
19h30 - 00h30
Inter - Foyer Viens profiter de ta première expérience en Boite de Nuit !
réservée au 14-17 ans
Tarif : 5€

MERCREDI 19 JEUX DE SOCIÉTÉ
14h00 - 18h00
Après midi autour des jeux de société. Si tu en as chez toi et que tu veux nous le(s) faire découvrir, c'est le moment !

JEUDI 20 RACLETTE RUN CHALLENGE
18h00 - 22h00
Jeux de Piste - Retrouve les ingrédients de notre repas dans le centre avant de déguster la raclette de ta vie !
Tarif : 5€

VENDREDI 21 VIENS FAIRE TA CRÊPE !
15h30 - 17h30
De la pâte et un billig à disposition. Viens apprendre à faire des crêpes, et surtout à les manger !
Tarif : 2€

HORAIRES OUVERTURES
Le foyer est ouvert de 10h à 12h et de 14h à 18h pendant les vacances scolaires.
Le foyer reste ouvert durant les activités, sauf si indiqué sur le programme.

Pays d'Iroise Communauté

Redevance déchets, une évolution maîtrisée des tarifs 2025.

Des réorganisations sur la collecte des professionnels et les déchèteries permettent d'enrayer la dynamique inflationniste des dernières années, ainsi en 2025 les tarifs sont maîtrisés :

- pour un bac de 140 L, foyer 1 à 2 personnes ou TPE/PME: 206 €, soit + 1€ (+ 0,5 %)
- pour un bac de 240 L, foyer 3 à 5 personnes ou TPE/PME : 247 €, soit + 5 € (+ 1,8 %)

Le service public de gestion des déchets est financé à 80 % par la redevance déchet qui concerne l'ensemble du service : collecte au porte-à-porte et en points d'apports volontaires, au transport et traitement de tous les déchets y compris ceux issus des déchèteries. Ainsi 24 passages en déchèteries sont inclus dans la redevance, au-delà les passages sont illimités mais seront facturés 8 € chacun (facturation juillet et janvier). Le cumul des passages est visible sur l'écran au-dessus de la borne d'accès.

Déchèteries : nouveaux horaires en 2025

- **Plougouvenin, Ploudalmézeau et Plouarzel** : fermeture le mardi toute l'année
- **Plourin**, toute l'année : ouverture les lundi, mercredi, jeudi et vendredi uniquement le matin (10h-12h30). Ouverture le samedi, 10h-12h puis 14h-17h (18h en haute saison). Fermeture les mardi et dimanche
- **Milizac-Guipronvel** : ouverture les lundi, mercredi, jeudi et vendredi uniquement l'après-midi 14h-17h (18h en haute saison). Ouverture le samedi, 10h-12h puis 14h-17h (18h en haute saison). Fermeture les mardi et dimanche.

Rappel : basse saison du 01/10 au 30/04 et haute saison du 02/05 au 30/09. **Nouvelle carte horaires disponible** sur pays-iroise.bzh, à la Communauté et en mairie.

Economies d'énergie

Et si on passait au thermostat programmable ? Le chauffage représente en moyenne 66 % des dépenses énergétiques d'un logement. Selon l'ADEME, l'installation d'un thermostat programmable permet d'économiser jusqu'à 15 % d'énergie de chauffage. Son coût ? de 250 à 500€ selon le modèle et les frais d'installation. Un investissement rentable et rapidement amorti. Actuellement présentes sur le Pays d'Iroise, les équipes de Voltalis installent gratuitement des thermostats connectés pour les chauffages électriques et certaines pompes à chaleur. **Infos** : 02 44 19 84 62 et paysdiroise@voltalis.com.

Annuaire de la réparation et du réemploi

Donnez et achetez pour offrir une seconde vie aux objets et faites-vous aider pour les réparer. La réparation et la seconde main sont un bon moyen de faire des économies, réduire ses déchets, moins polluer, économiser des ressources naturelles et créer du lien social et de l'activité. **Consultez l'annuaire de la réparation et du réemploi en mairie et sur pays-iroise.bzh.**

Maison de l'Emploi

- Découverte et recrutement **serres de tomates** : le 06/02 à Milizac, Ty-glas, le 25/02, à Bohars, Hautin.
 - Présentation des métiers de la **filière industrie de la mer** avec la CINAV : le 05/03 de 14h à 16h
 - Permanence de l' **Armée de terre** : le 12/02 de 9h30 à 12h, sans RDV
 - Permanence de l' **ADIE** (création d'entreprise) : le 20/02, le matin sur RDV – l'après-midi sans RDV
 - **Atelier créateur** avec la Chambre des métiers et de l'artisanat : le 18/02 de 9h à 11h
- Infos** : maison.emploi@ccpi.bzh / 02 98 32 47 80

Forum de l'emploi et des jobs d'été

Samedi 1er mars de 9h30 à 12h - Espace culturel de Saint Renan

A la recherche d'un emploi durable ou d'un job pour l'été ? Venez rencontrer des employeurs !

- **Espace alternance** : avec Bretagne alternance et le campus des métiers (IFAC)
 - **Espace métiers militaires** : armée de l'air, armée de terre et marine nationale
 - **Espace partenaires** : habitat partagé, mobilité
- Information collective à 10h : J'ai moins de 18 ans – mode d'emploi / Etudes, stages, emploi à l'étranger
- **Partenaires** : mission locale, France travail, CCI métropolitaine Bretagne Ouest, dans le cadre de Job'tourisme 29 (salon de l'emploi itinérant – hôtellerie-restauration et tourisme)
- Infos** : maison.emploi@ccpi.bzh / 02 98 32 47 80



Sports

Les Marcheurs de Pen ar bed le 19 février 2025

Rando 1 ^{er} groupe	Point de départ	Rando 2 ^{ème} groupe	Point de départ
Ste Anne - La Trinité	Parking de Ste Anne du Portzic	Lamber	Parking Eglise de Lamber



Petites annonces

Rail Emploi services ► Besoin d'un grand ménage de printemps ? Que ce soit pour la maison ou le jardin, appelez RAIL EMPLOI Services au 02 98 48 01 68. Nos prestations sont éligibles au crédit d'impôt.

Iroise Meca Services ► Le printemps se prépare dès maintenant ! Pensez à vos révisions et réparations de tondeuses, tailles-haies... L'atelier est ouvert du mardi au samedi de 9h à 12h et de 14h à 18h30 - ZA de Pen Ar Menez à Locmaria Plouzané - 02 98 33 36 13

À vendre ► Rameur Christophiet Accord. Quasiment neuf; 120 € ☎06 67 46 63 45. ► RENAULT KADJAR TcE 140 FAP Intense, teinte gris titanium, de 2020, 64 000 Kms Prix 14 800 €. ☎06 73 94 17 21. ► Porte de service 2,35 x 0,77, bois rouge, partie haute vitrée, très bon état, 50 € ☎ 06 83 32 90 92.

Cherche : ► Bois à couper et à débarrasser (feuillus uniquement) sur le secteur de Locmaria-Plouzané et alentours. Disponible le week-end, ☎ 06 33 91 45 12 ► Des petits soucis avec les taupes dans votre jardin ☎ 07 68 34 74 27